



PLATFORMA KLASY PSIM



www.telbud.pl

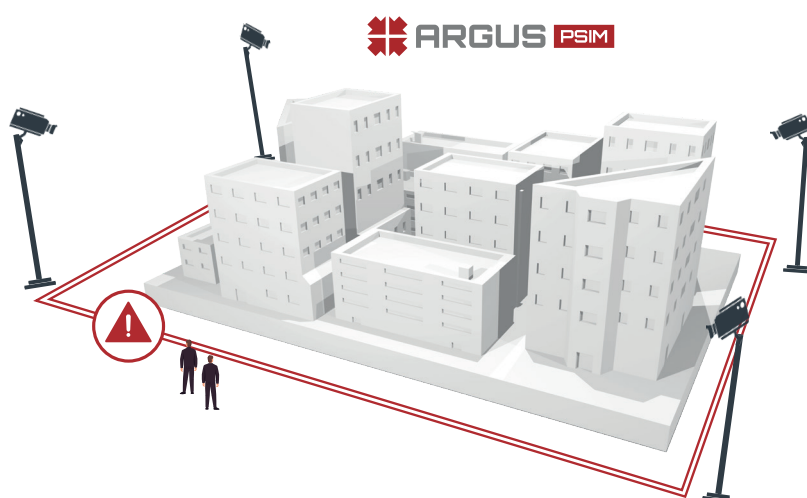
ARGUS

Oprogramowanie klasy PSIM do zarządzania bezpieczeństwem

Łączy wszystkie nowe oraz istniejące systemy zabezpieczeń technicznych w jedną platformę do nadzoru i sterowania.

Integruje systemy pojedynczych i rozproszonych obiektów, niezależnie od rodzaju systemu i producenta urządzeń.

ZINTEGROWANE SYSTEMY BEZPIECZEŃSTWA



Najnowsza wersja oprogramowania

Platforma ARGUS PSIM zarządza bezpieczeństwem poprzez nadzór i sterowanie zintegrowanymi systemami zabezpieczeń technicznych. Gromadzi, przetwarza i prezentuje dane, które spływają z wielu urządzeń należących do systemów SSWiN, CCTV, SKD, SSP, BMS czy SCADA. Wszystkie dane prezentowane są na mapach synoptycznych oraz w dzienniku zdarzeń.



Stany każdego z elementów przechowywane są w bazie danych wraz z historią. Platforma ARGUS przetwarza równoległe spływające informacje z systemów zabezpieczeń technicznych, zapewniając szybkie działanie. Posiada możliwość sterowania urządzeniami i instalacjami ochrony przeciwpożarowej.

PLATFORMA ARGUS PSIM



Zbiera dane

Zbiera dane z wielu różnych systemów - ochrony perymetrycznej, alarmowych, kontroli dostępu, telewizji dozorowej, ochrony przeciwpożarowej, łączności itd.

Analizuje dane

Identyfikuje rzeczywiste zagrożenia - analizuje zebrane zdarzenia i alarmy przychodzące z różnych systemów i urządzeń, nadając im odpowiedni priorytet.

Weryfikuje zidentyfikowane zagrożenia

Intuicyjny i łatwy w użyciu interfejs platformy PSIM podaje operatorowi gotowe informacje uzyskane w wyniku analizy danych o zagrożeniach.



Dostarcza gotowe rozwiązania

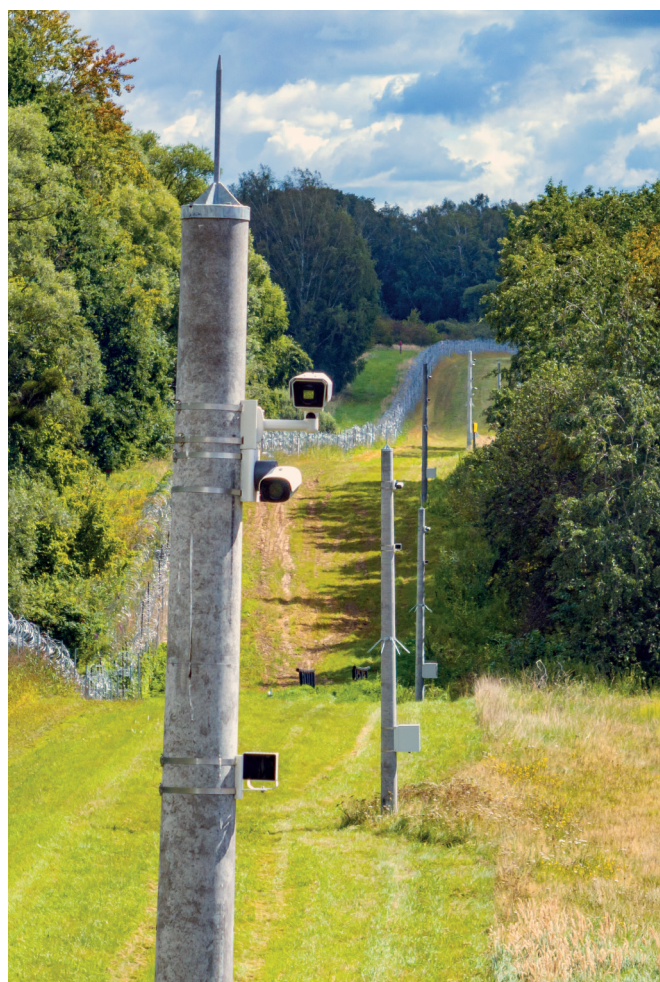
Dostarcza gotowe procedury dla przychodzących zdarzeń lub alarmów, prowadząc operatora krok po kroku przez proces podejmowania decyzji oraz wyzwalając skorelowane działania podsystemów.

Raportuje

Tworzy raporty z zebranych zdarzeń, które wykorzystywane są do usprawnienia procesów zarządzania obiektami, do pogłębionej analizy systemu, do nadzoru poprawnej pracy operatorów etc.

Umożliwia opracowanie ścieżki audytu

PSIM monitoruje również interakcję każdego operatora z systemem, śledzi wszelkie ręczne zmiany w systemach bezpieczeństwa i oblicza czasy reakcji dla każdego zdarzenia.



ZOBACZ FILM
bariera
elektroniczna
na granicy
Polski z Rosją

Jesteśmy
producentem
systemu ARGUS
i posiadamy kod
źródłowy
oprogramowania.



Mamy więc pełną kontrolę nad dostosowaniem funkcjonalności platformy PSIM do charakterystyki obiektu oraz wymagań klienta.



System ARGUS może być wykorzystywany do integracji w zróżnicowanych obiektach.

Od niewielkich, takich jak bazy magazynowe, kompleksy budynkowo-biurowe, obiekty przemysłowe i energetyczne, aż po bardzo złożone i rozległe obszarowo obiekty takie jak kompleksy wojskowe, sieci dystrybucji paliw i energii czy centra kryzysowe.

- ARGUS gromadzi szczegółowe informacje ze wszystkich systemów zabezpieczeń technicznych
- dostarcza aktualny, całościowy obraz stanu ochrony na terenie obiektu
- umożliwia natychmiastową reakcję na alarmy oraz wszelkie niesprawności i zakłócenia w pracy nadzorowanych systemów
- utrzymuje systemy w pełnej gotowości

ARGUS PSIM + AI

Nowoczesne zarządzanie bezpieczeństwem fizycznym z wykorzystaniem sztucznej inteligencji

ARGUS PSIM to zaawansowany system do zarządzania informacjami z wielu podsystemów bezpieczeństwa fizycznego. Dzięki integracji z technologią sztucznej inteligencji (AI), ARGUS PSIM nie tylko rejestruje zdarzenia, ale aktywnie wspiera operatora w ich analizie i podejmowaniu decyzji.

Inteligentna detekcja i klasyfikacja zdarzeń

AI analizuje napływające dane z czujników i kamer, klasyfikując zdarzenia jako fałszywe, potencjalnie niebezpieczne lub krytyczne.

Analiza obrazu w czasie rzeczywistym

Algorytmy rozpoznają osoby, pojazdy, anomalie (np. ogień, broń, podejrzane zachowanie), wspomagając w ocenie sytuacji.

Kontekstualizacja zdarzenia

System bierze pod uwagę lokalizację, czas, historię incydentów oraz dane z innych systemów, tworzy pełny obraz sytuacji.

Rekomendacje dla operatora

Na podstawie zebranych danych, AI sugeruje działania: wezwanie ochrony, zamknięcie drzwi, aktywację procedur awaryjnych.

Automatyzacja reakcji

System może samodzielnie wykonać niektóre czynności zgodnie z ustaloną polityką bezpieczeństwa.

Wsparcie raportowania i analizy

AI generuje automatyczne raporty, analizuje przebieg zdarzenia i proponuje usprawnienia procedur.

Korzyści zastosowania AI w ARGUS PSIM

- **Szybsza reakcja** – skrócenie czasu od wykrycia do reakcji.
- **Mniej fałszywych alarmów** – filtracja na podstawie kontekstu i uczenia maszynowego.
- **Większa precyzja decyzji** – propozycje działań oparte na analizie wielu zmiennych.
- **Odporność na błędy ludzkie** – AI nie ulega zmęczeniu, działa całodobowo.
- **Raportowanie zgodne z normami ISO** – oszczędność czasu przy audytach i analizach.
- **Predykcja zagrożeń** – identyfikacja wzorców zagrożeń i ich prewencja.

ARGUS PSIM + AI to nie tylko system zarządzania alarmami – to centrum decyzyjne, które reaguje, przewiduje i wspiera operatora na każdym etapie zdarzenia.



ARGUS SHIELD

Zintegrowany System Zarządzania Bezpieczeństwem

ARGUS SHIELD to zaawansowany, modułowy ekosystem klasy PSIM+, który integruje kluczowe funkcjonalności systemów z rodziny **ARGUS**: **ARGUS PSIM**, **ARGUS KD**, **ARGUS SIUP**, **ARGUS Power**, **ARGUS Network**, **ARGUS Border** oraz **ARGUS AI**. System ten oferuje kompleksowe wsparcie dla służb odpowiedzialnych za bezpieczeństwo publiczne, wojska, instytucji zarządzania kryzysowego oraz operatorów infrastruktury krytycznej.

ARGUS SIUP - sprzętowo-programowa platforma zarządzania bezpieczeństwem pożarowym z oprogramowaniem klasy PSIM

Umożliwia nadzór oraz sterowanie systemami przeciwpożarowymi

ARGUS Power – zintegrowany nadzór nad energią, środowiskiem i automatyką techniczną

ARGUS Power to specjalistyczna aplikacja będąca integralną częścią platformy **ARGUS PSIM**. Stworzona z myślą o nowoczesnych, krytycznych infrastrukturach, umożliwia scentralizowany nadzór nad zasilaniem, środowiskiem technicznym, odnawialnymi źródłami energii oraz automatyką budynkową. System łączy funkcjonalności klasy BMS, SCADA i EMS w jednej, intuicyjnej platformie.

ARGUS Network - kompleksowy nadzór infrastruktury IT/OT i cyberbezpieczeństwo zgodne z NIS2

Zaprojektowany do centralnego monitorowania, integracji i zarządzania infrastrukturą informatyczną, serwerową i teletechniczną w czasie rzeczywistym.

ARGUS Border - scentralizowany nadzór nad bezpieczeństwem państwa poprzez kompleksową obsługę bariery elektronicznej

Aplikacja będąca rozwinięciem platformy **ARGUS PSIM**. Stworzona z myślą o nowoczesnych, krytycznych infrastrukturach ochrony granic państwowych. System łączy funkcjonalności klasy PSIM, Network oraz Power w jednej, intuicyjnej platformie.

Czytelny interfejs użytkownika możliwy do uruchomienia na różnych platformach sprzętowo-programowych dzięki .Net Core 6.0

System ma możliwość zbudowania drzewa administracyjnego przedsiębiorstwa, które ułatwia zarządzanie uprawnieniami, użytkownikami i przejściami.

Grupowanie użytkowników, dynamiczne przyznawanie uprawnień czy współpraca z czytnikami dokumentów to elementy usprawniające oraz optymalizujące pracę z programem.

Automatyzacja oraz możliwość synchronizacji z innymi systemami, takimi jak monitoring wizyjny czy systemy alarmowe, pozwala na bardziej **spójne i skuteczne** monitorowanie i reagowanie na sytuacje awaryjne lub niebezpieczne.

Dodatkowe moduły obsługi gości, wizyt, wycieczek, służ oraz depozytorów kluczy rozszerzają oraz zwiększają możliwości systemu.

Posiada możliwość uruchomienia w trybie web (przeglądarka) lub jako aplikacja preinstalowana na dysku stanowiska operatorskiego, lub administracyjnego.

Jest w pełni kompatybilny z innymi systemami z rodziny ARGUS, co pozwala na wizualizację w systemach klasy PSIM - z których można również wysłać sterowania do serwera ARGUS KD (umożliwiające sterowanie np. otwarciem przejść).





SYSTEM ANTYDRONOWY

1. Dzięki pełnej integracji systemu antydronowego z platformą ARGUS klasy PSIM, system antydronowy stanowi dopełnienie ochrony perymetrycznej oraz może być wizualizowany w jednorodnym środowisku z innymi systemami ochrony technicznej.

2. W skład systemu mogą wchodzić radary, detektory RF, kamery termowizyjne i dzienne, detektory dźwięku czy urządzenie zakłócające komunikację oraz zaburzające orientację geolokacyjną wykrytych obiektów.

3. Do każdego bezzałogowego statku powietrznego przyporządkowywane są jego parametry takie jak protokół komunikacyjny, długość i szerokość geograficzna, wysokość lotu, prędkość poruszania; na mapie wyrysowywana jest również trajektoria jego lotu.

4. Kamera światła widzialnego może skutecznie śledzić obiekt w ciągu dnia, a kamera termowizyjna w nocy; oprogramowanie łączy wszystkie sygnały z poszczególnych elementów systemu, podejmuje decyzję, a następnie wizualizuje drona na mapie; dron może zostać skutecznie zatrzymany w promieniu 2 km.

5. System umożliwia stworzenie wielu stref ochrony; od najdalszej, informującej tylko, że obiekt zbliża się do celu, do najbliższej, gdzie bezpieczeństwo obiektu jest zagrożone - w takiej sytuacji system może zareagować automatycznie włączając zagłuszanie fal radiowych na określonej częstotliwości lub operator systemu może wyzwolić zagłuszanie ręcznie; system umożliwia włączanie i wyłączanie poszczególnych zakresów zagłuszania.

6. Moduł systemu antydronowego w platformie ARGUS wykorzystuje podkłady graficzne w postaci mapy wektorowej; na mapie prezentującej dane w oparciu o system informacji geograficznej, prezentowana jest sieć wykorzystywanych czujników oraz wykryte obiekty.

7. Obiekty na mapie wizualizowane są zgodnie z ich kategoriami (statek powietrzny, zwierzę, dron itd.); każda kategoria, na żądanie operatora, może zostać wyłączona, żeby mapa była łatwa do odczytania.

8. Wszystkie dowody naruszenia przestrzeni powietrznej obiektu są zapisywane w dzienniku zdarzeń oraz, po analizie, zapisywane na dysku i przechowywane przez określony czas; na żądanie można odtworzyć nagrane materiały oraz trajektorie lotu.





TELHUD SA

ZINTEGROWANE SYSTEMY BEZPIECZEŃSTWA

Od 1987 roku dostarczamy rozwiązania z zakresu telekomunikacji, technicznej ochrony obiektów, automatyki oraz nadzoru i sterowania.

Specjalizujemy się w projektowaniu i budowie systemów bezpieczeństwa z zastosowaniem systemów ochrony technicznej (różnych producentów), takich jak system sygnalizacji włamania i napadu, nadzór wideo, kontrola dostępu, system sygnalizacji pożarowej, dźwiękowy system ostrzegawczy i innych. Jesteśmy także ekspertami w budowie ochrony obwodowej obiektów i terenu. Do integracji systemów ochrony technicznej stosujemy autorskie oprogramowanie ARGUS PSIM (physical security information management).

Sektory naszej działalności to służby mundurowe, infrastruktura krytyczna, przemysł paliwowo-energetyczny, lotnictwo cywilne i wojskowe, branża telekomunikacyjna.

Jesteśmy firmą inżynierską ze 100% polskim kapitałem.

- projektujemy systemy bezpieczeństwa i ochrony technicznej oraz wszystkie rodzaje instalacji teletechnicznych i zasilających
- tworzymy oraz wdrażamy oprogramowanie integrujące PSIM i SMS dostosowane do specyfiki obiektu
- projektujemy, konstruujemy i wdrażamy komputerowe systemy nadzoru i sterowania
- wdrażamy systemy nawigacji lotniczej i radiolokacji